

Thank you for purchasing this quality product. Be sure to check all packing material carefully for small parts that may have come loose inside the carton during shipment.

Hardware kit (1921-BS420KDP46)			
No	Description	Q'Ty	
A	Hexa Nut Ø5/16"	4 pcs	
B	Lock Washer Ø5/16"	11 pcs	
C	Flat Washer Ø5/16"	11 pcs	
D	Long Bolt 1/4"x 3"	4 pcs	
E	Short Bolt 1/4"x 1 3/8"	3 pcs	
F	Allen Key	1 pc	
G	Key Wrench	1 pc	
H	Screw Ø4 x 38mm	6 pcs	

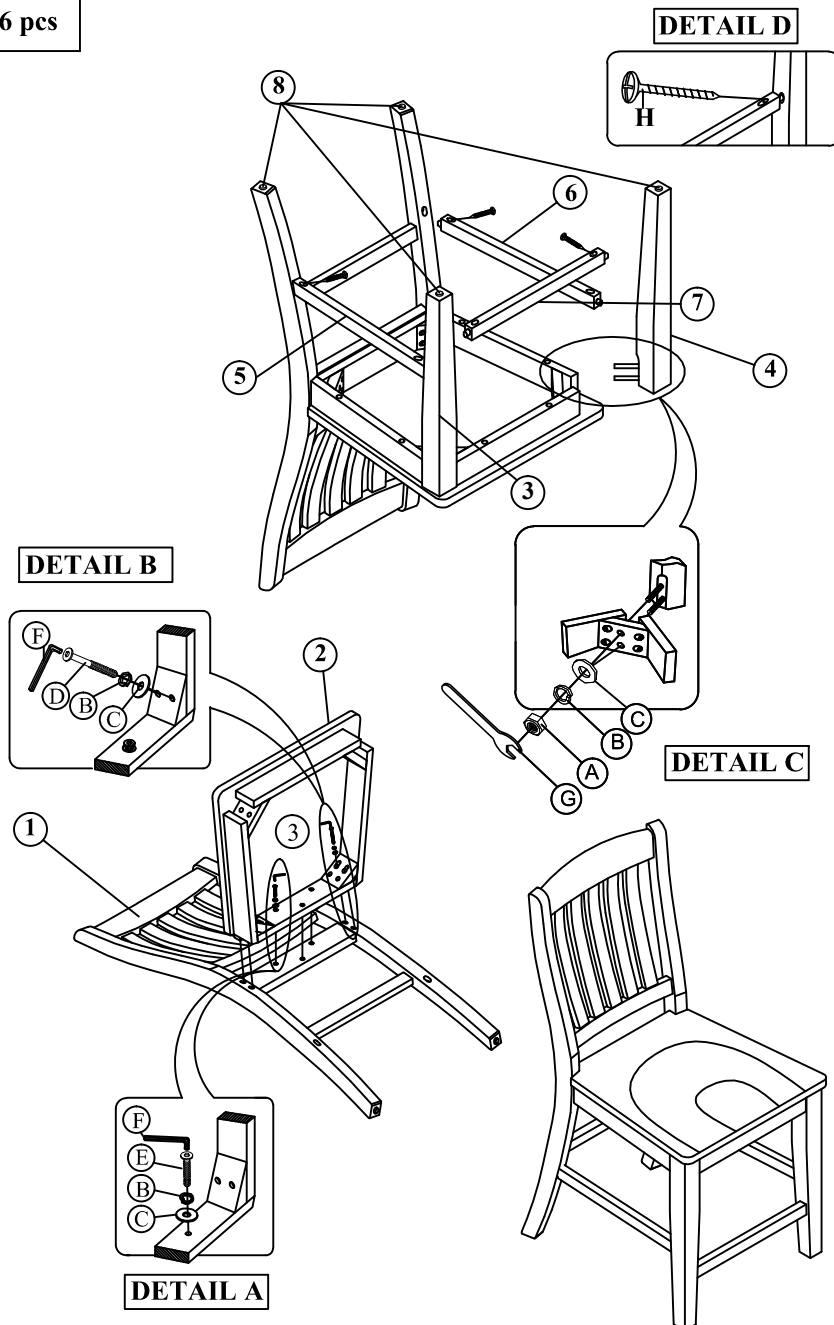
Key Parts			
No	Code	Description	Q'Ty
1	1921-BS420KDP40	Chair Back	1 pc
2	1921-BS420KDP41	Complete Seat	1 pc
3	1921-BS420KDP42	Right Facing Front Leg	1 pc
4	1921-BS420KDP43	Left Facing Front Leg	1 pc
5	1921-BS420KDP44	Right Facing Side Stretcher	1 pc
6	1921-BS420KDP45	Left Facing Side Stretcher	1 pc
7	1921-BS420KDP49	Front Stretcher	1 pc
8	1921-P01F	Floor glide	4 pcs

STEP 1

- Carefully lay Chair Back flat on a smooth flat surface to prevent scratches.
- Affix Complete Seat to Chair Back by inserting a Flat Washer (C), Lock Washer (B) with Short Bolt (E) into each of the hole on the back rail of the seat, and Long Bolt (D) with washes into each of 2 holes in the Complete Seat corners. (See Detail A & B).
- Tighten screws with provided Allen Key (F) by turning clockwise until secure

STEP 2

- Carefully turn chair upside down and attach each Front Leg to the front corners of the Complete Seat (Keeping in mind of the right side and left side leg) with a Flat Washer (C), Lock Washer (B) and Nut (A). (See detail C). Keep nut loose at this point. Insert right side stretcher and left side stretcher between the Front and Back Legs, then insert the Front Stretcher between the two Front Legs. (Make sure that the side stretchers are not at an angle as the front legs are on the wrong side). Fasten stretchers to legs with Screws (H) using a Screwdriver (not provide).
- Be sure to level the chair prior to tightening front leg nuts with wrench provided (G).

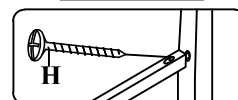


Merci d'avoir acheté ce produit de qualité. Soyez sûr de vérifier tout le matériel d'emballage avec soin pour petite part qui peut avoir été lâche à l'intérieur du carton pendant le transport.

Trousse de quincaillerie(1921-BS420KDP46)			
No	Description	Q'Ty	
A	Écrou Ø8	4 pcs	
B	Rondelle Frein Ø8	11 pcs	
C	Rondelle Plate Ø8	11 pcs	
D	Boulon 1/4" x 3"	4 pcs	
E	Boulon 1/4' x 1 3/8"	3 pcs	
F	Clé Hexagonale	1 pc	
G	Clé Principale	1 pc	
H	Vis Ø4 x 38mm	6 pcs	

Les pièces			
No	Code	Description	Q'Ty
1	1921-BS420KDP40	Dossier	1 pc
2	1921-BS420KDP41	Siège	1 pc
3	1921-BS420KDP42	Pied droite	1 pc
4	1921-BS420KDP43	Pied a gauche	1 pc
5	1921-BS420KDP44	Traverse gauche	1 pc
6	1921-BS420KDP45	Traverse gauche	1 pc
7	1921-BS420KDP49	Traverse De Devant	1 pc
8	1921-P01F	Patin	4 pcs

DÉTAIL D



ÉTAPE 1:

- Placez avec soin le dossier sur une surface plane et lisse pour éviter les rayures.
- Attachez le siège au dossier avec une rondelle plate (C), une rondelle frein (B) et une Boulon Courte (E) pour chaque trou sur le dos de la chaise. Serrez les vis avec la clé allen fournie. (Détail A).

- Insérez une rondelle plate (C), une rondelle frein (B) et une vis Boulon Longue (D) dans chacun des trous dans les coins du siège. Serrez les vis avec la clé allen fournie (Détail B).

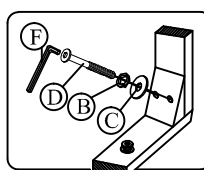
ÉTAPE 2:

- Tournez avec précaution la chaise à l'envers et fixez chaque pied avant aux coins avant du siège (en notan le côté droit et gauche du pied) avec une rondelle plate (C), la rondelle frein (B) et l'escrou (A). (Détail C).

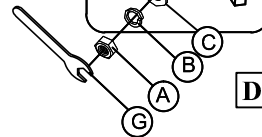
- Maintenez l'escrou laache à ce point. Insérez les traverses droite et gauche entre les pieds avant et arrière, puis insérez les traverses avant entre les deux pieds avant. Assurez-vous que les traverse latérales ne sont à un angl que les pieds avant sont du mauvais côté. Fixez le traverses avec les vis (H) et un tournevis (non inclus).

- Assurez-vous de niveler la chaise avant de serrer les écrous du pied avant avec la clé fournie (G).

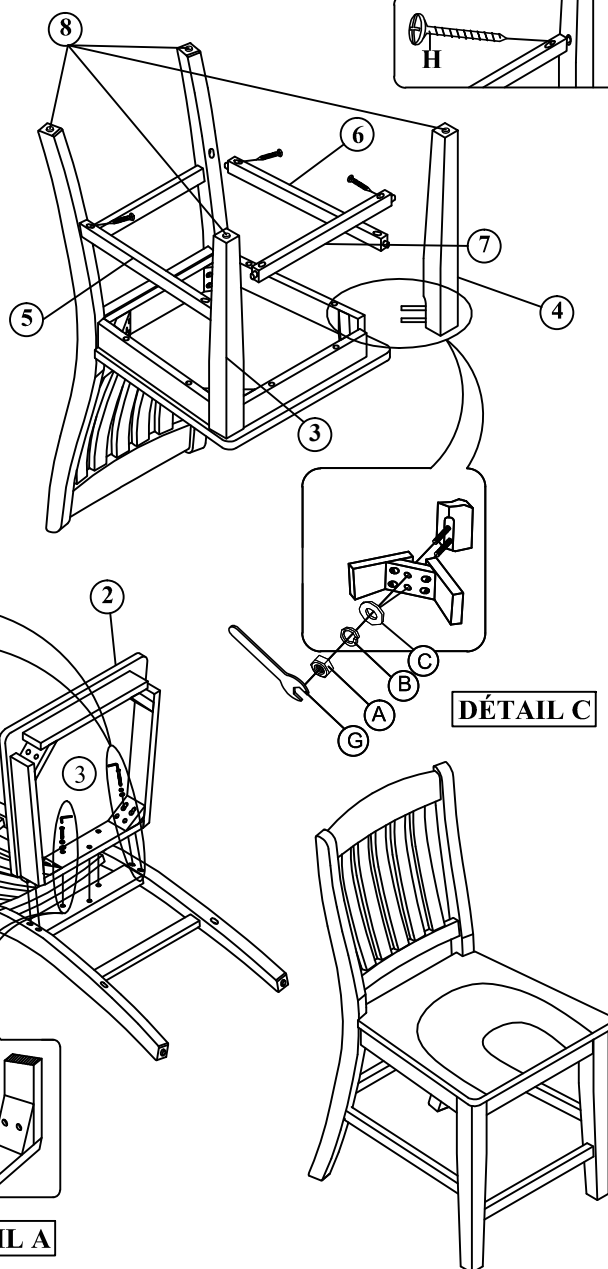
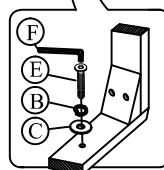
DÉTAIL B



DÉTAIL C



DÉTAIL A



Gracias por comprar este producto de calidad. Por favor asegure que tenga todas las piezas en la caja, las partes pequeñas se pueden haber movido de su lugar

Juego de Herramientas(1921-BS420KDP46)			
No	Description	Q'Ty	
A	Tuerca Ø8	4 pcs	
B	Anillo de Seguridad Ø8	11 pcs	
C	Anillo Plano Ø8	11 pcs	
D	Perno 1/4" x 3"	4 pcs	
E	Perno 1/4" x 1 3/8"	3 pcs	
F	Llave Tipo Allen	1 pc	
G	Llave Maestra	1 pc	
H	Tornillo para Madera	6 pcs	

Partes Claves			
No	Code	Description	Q'Ty
1	1921-BS420KDP40	Respaldo	1 pc
2	1921-BS420KDP41	Asiento Completo	1 pc
3	1921-BS420KDP42	Pata Delantera Derecha	1 pc
4	1921-BS420KDP43	Pata Delantera Izquierda	1 pc
5	1921-BS420KDP44	Viga Lateral Derecha	1 pc
6	1921-BS420KDP45	Viga Lateral Izquierda	1 pc
7	1921-BS420KDP49	Viga Frontal	1 pc
8	1921-P01F	Protector de Piso	4 pcs

PASO 1:

- Cuidadosamente coloque el Respaldo de la silla boca arriba en superficie blanda para evitar rasguños en el acabado.
- Coloque el Asiento al Respaldo usando un Anillo Plano (C), un Anillo de Seguridad (B) y un Perno tipo Corto (E), como se demuestra en el dibujo. Atornille en los tres orificios en el marco del Asiento. Asegure los pernos con la Llave tipo Allen (F) proporcionada. (Vea detalle A)
- Asegure las esquinas usando un Anillo Plano (C), un Anillo de Seguridad (B) y un Perno tipo Largo (D), como se demuestra en el dibujo. Atornille en cada uno de los dos orificios en las esquinas del Asiento. Asegure los pernos con la Llave tipo Allen (F) proporcionada. (Vea detalle B)

PASO 2

- Con cuidado, voltee la silla boca abajo y una cada pata delantera a las esquinas delanteras del asiento completo (teniendo en cuenta el lado derecho y el lado izquierdo) con una arandela plana (C), una arandela de seguridad (B) y una tuerca (A). (Ver detalle C). Mantenga la tuerca floja en este punto. Inserte la camilla del lado derecho y la camilla del lado izquierdo entre las patas delantera y trasera, luego inserte la camilla delantera entre las dos patas delanteras. (Asegúrese de que las camillas laterales no estén en ángulo ya que las patas delanteras están en el lado equivocado). Sujete las camillas a las patas con Tornillos (H) con un Destornillador (no provisto).
- Asegúrese de nivelar la silla antes de apretar las tuercas de la pata delantera con la llave provista (G).

